

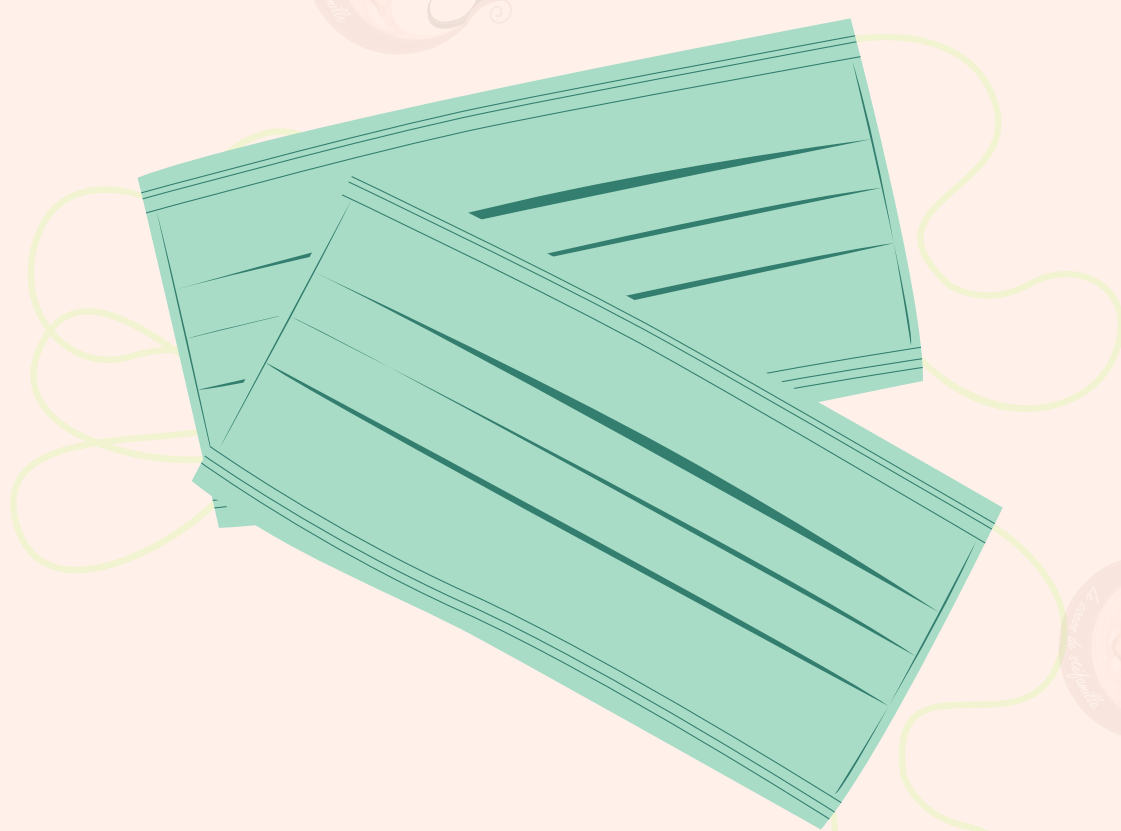


# *Le cocon de stéfamille®*

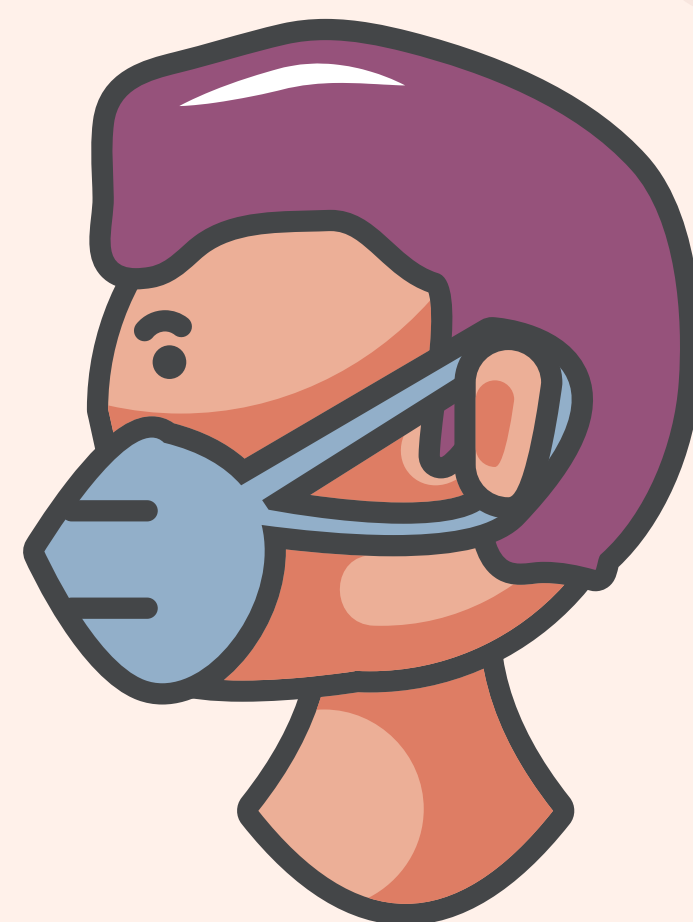
## *J'utilise correctement mon masque.*



*Je me lave les mains avant de mettre le masque*



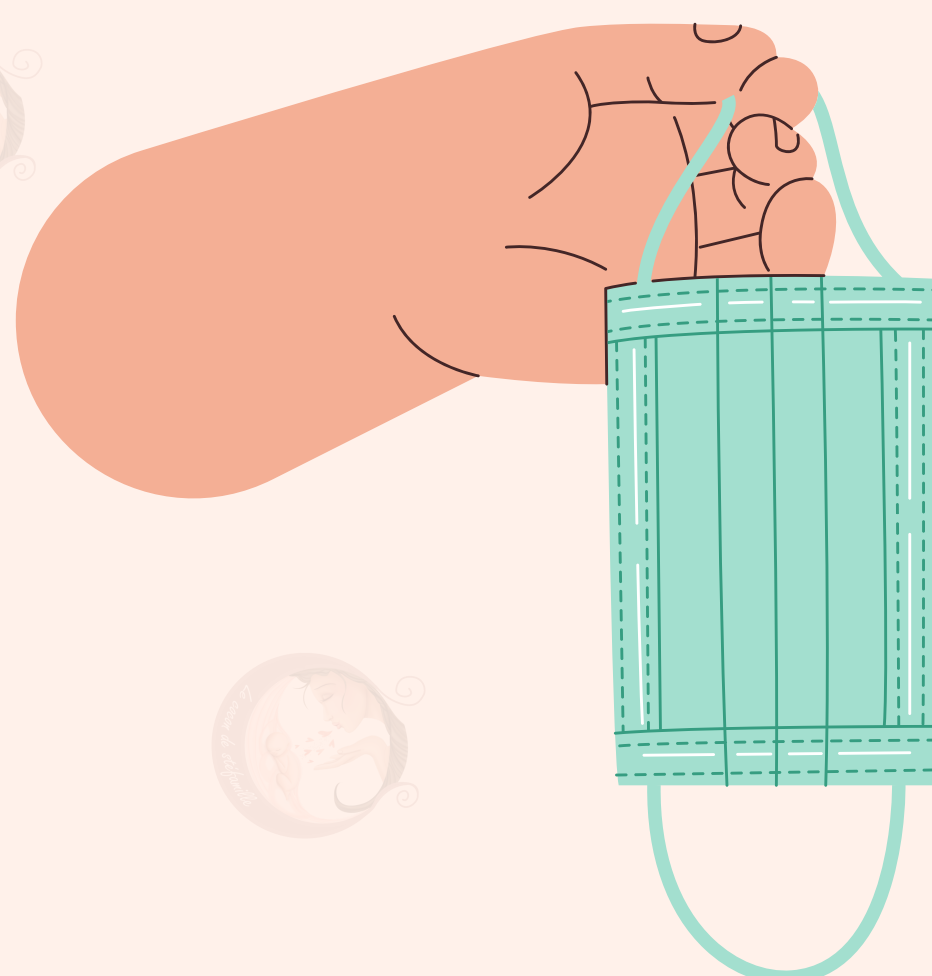
*Je mets un masque quand cela est nécessaire*



*Mon nez, ma bouche et mon menton sont cachés*



*Je ne touche pas mon masque*



*Je le mets et l'enlève par les élastiques*



*Je jette mon masque jettable à la poubelle, je mets mon masque en tissus à laver*